


大安國小附幼



DAAN

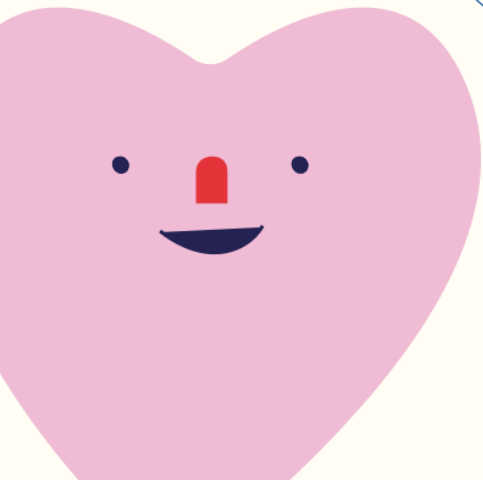
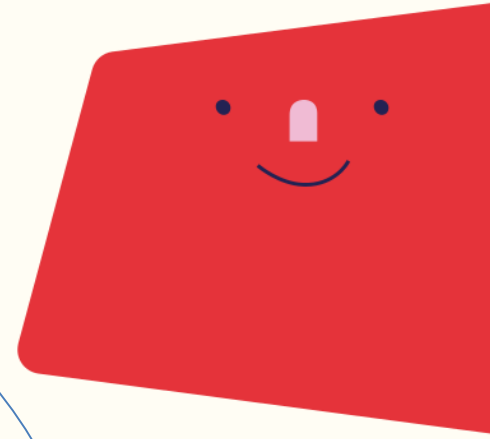
園務行政相關介紹





**"Toys are children's
words and play is
their language."**

- Garry L. Landreth



分享重點

ABOUT US

大安附幼優質團隊

ABOUT MONEY

就學費用及補助說明

ABOUT TIME

上放學時間.課後照顧服務

ABOUT QUESTIONS

常見問答



ABOUT US

大安附幼優質團隊

專業師資

我們的老師都有教師證書，並經過正式教師甄試後任教於本園

專用廚房

三位廚工烹調孩子在學校的三餐(上下午點心、午餐)，能確保食材的品質，並設計符合孩子健康的菜單

專設護理師

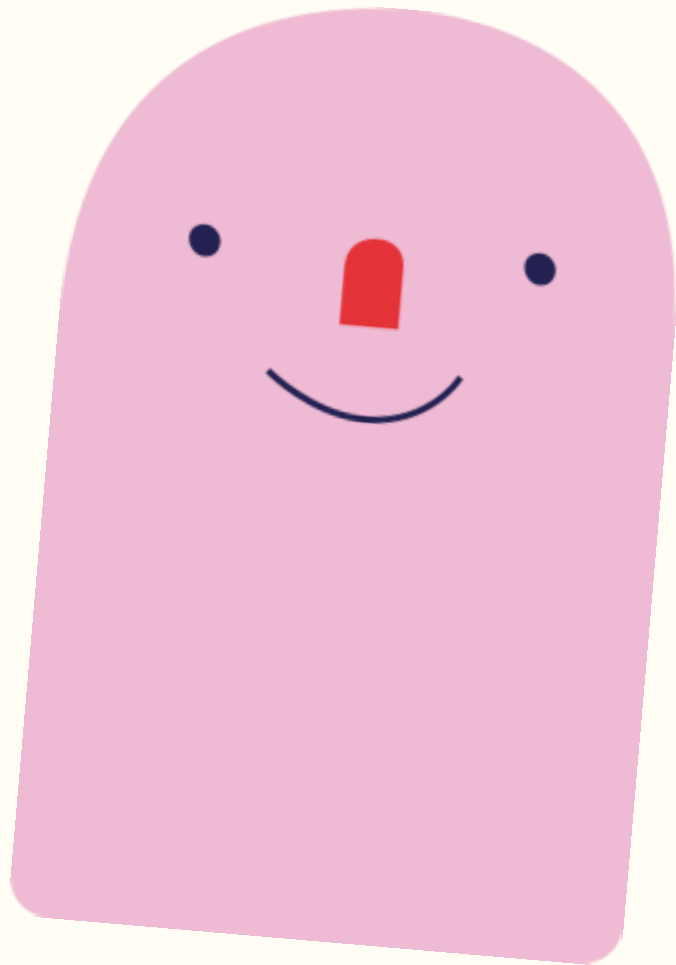
雖為國小附設幼兒園，但我們有自己的護理師，可以及時處理孩子的傷口或身體狀況





ABOUT US

大安附幼優質團隊



設有7個班級-以大中小混齡方式來分班
各班師生比為30位學生、兩位教師

另設2班學前特殊教育班
以及1班分散式資源班

有關課程及環境介紹，請點選

➔ [大安附幼課程介紹](#)

➔ [大安附幼環境介紹](#)





ABOUT US

大安附幼優質團隊



愛的園地 康芳瑋老師

學歷：
明新科技大學
- 幼兒保育學系學士
- 幼兒園師資類科教育學程



愛的園地 丁詠凌主任

學歷：
國立東華大學
幼兒教育學系學士



橙瓢蟲班 謝玉賢老師

學歷：
國立臺灣師範大學
臺灣語文學系碩士



紅蜻蜓班 黃盈儒老師

學歷：
中國文化大學
- 中國文學系
- 幼兒園師資類科教育學程



紅蜻蜓班 李曉琪老師

學歷：
國立清華大學
幼兒教育學系碩士



螢火蟲班 廖芳媚老師

學歷：
國立臺北教育大學
幼兒與家庭教育系學士
國立中正大學教學專業發展
數位學習碩專班：(就讀中)



黃鳳蝶班 賴佳盈老師

學歷：
國立臺北教育大學
幼兒與家庭教育學系碩士



黃鳳蝶班 黃婉諠老師

學歷：
國立臺北教育大學
幼兒與家庭教育系學士
臺北市立大學
運動教育研究所碩士





專業師資

ABOUT US

大安附幼優質團隊



綠·蛺·蝶·班· 林·巧·瑋·老師

學歷：
淡江大學
- 中國語文學系學士
臺北市立大學
- 幼兒園師資類科教育學程
- 學習與媒材設計學系
課程與教學碩士



綠·蛺·蝶·班· 朱·雅·婷·老師

學歷：
國立東華大學
幼兒教育學系學士



學·前·分·散·式·資·源·班·
邱·靖·修·老師

學歷：
臺北市立大學
幼兒教育學系碩士班



藍·金·花·班· 宋·蕙·君·老師

學歷：
國立臺北教育大學
幼兒與家庭教育學系
碩士班（就讀中）



藍·金·花·班· 溫·翔·雯·老師

學歷：
國立臺北教育大學
幼兒與家庭教育學系碩士



學·前·分·散·式·資·源·班·
陳·曉·音·老師

學歷：
臺北醫學大學護理系
臺北護理健康大學
嬰幼兒保育學系碩士



紫·斑·蝶·班· 林·靜·怡·老師

學歷：
屏東科技大學
幼兒保育學系學士
臺北市立教育大學
運動教育研究所（就讀中）



紫·斑·蝶·班· 蔡·佳·琪·老師

學歷：
國立臺北教育大學
幼兒與家庭教育系學士
臺北市立大學
運動教育研究所碩士



ABOUT US

大安附幼優質團隊



美味又營養的午餐 三菜一湯以及飯後水果



五穀米飯、蒜炒銀魚、家常豆腐、青菜



冬瓜蛤蜊排骨湯



蘋果



紫米飯、糖醋雞丁、韭菜甜不辣、青菜



白蘿蔔排骨湯



木瓜



烏
龍
湯
麵



麵
包
+
鮮
奶



紫
菜
雲
吞
湯

豐富的點心 讓孩子一整天活力滿滿



ABOUT MONEY

就學費用及補助說明

送小孩來上學要花多少錢呢?



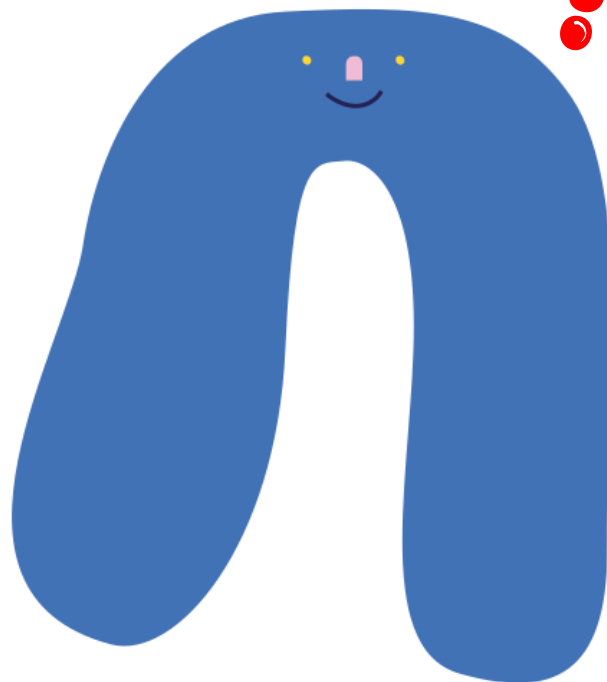
上學後還會有額外的費用要繳嗎?

每個月繳錢嗎?

除了學費還要繳什麼錢?



我繳的錢會用在哪?



ABOUT MONEY

就學費用及補助說明

依據規定收取費用，公開透明

採學期制收費，專款專用

原本需繳交費用

學費 7,000元

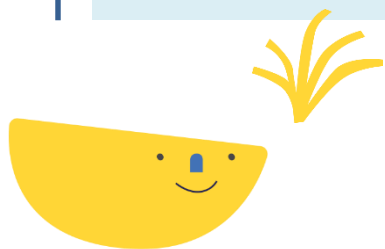
雜費 2,955元

材料費 345元(每月) x4.5個月

活動費 230元(每月) x4.5個月

午餐費 880元(每月) x4.5個月

點心費1,130元(每月) x4.5個月



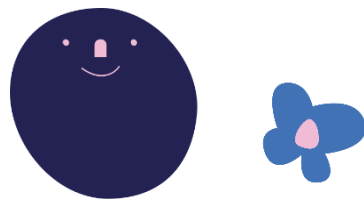
第一胎

免學費及雜費

111學年度始

每月不超過1,000元

(家長會費.保險費除外)

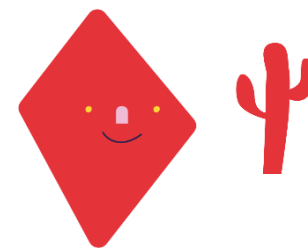


第二胎(含)以上、

第一胎(5歲)家戶所得50萬以下

全額補助，免費

(家長會費.保險費除外)



低收.中低收、身心障礙幼兒

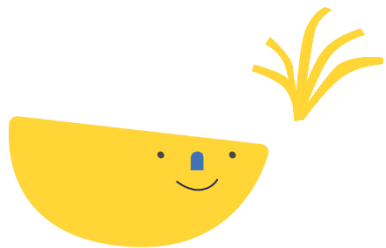
全額補助，免費

(家長會費.保險費除外)

ABOUT MONEY

就學費用及補助說明

一學期需繳交費用(不含家長會費及保險費)



第一胎

免學費及雜費

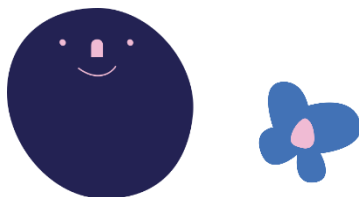
111學年度始

每月不超過1,000元

(家長會費.保險費除外)



4,500



第二胎(含)以上、

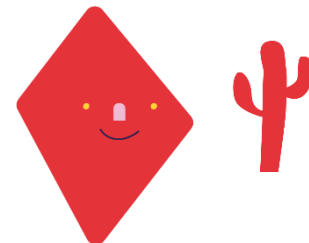
第一胎(5歲)家戶所得50萬以下

全額補助，免費

(家長會費.保險費除外)



0



低收.中低收、身心障礙幼兒

全額補助，免費

(家長會費.保險費除外)



0

ABOUT TIME

上.放學時間、課後照顧服務

🌱 學期制

上放學時間

7 : 30-16 : 00

課後照顧服務(另外收費)

16 : 30-18 : 30

🌱 寒暑假

寒暑假照顧服務(含課後照顧) (另外收費)

8 : 00-16 : 00(16 : 30-18 : 30)

🌱 寒暑假班及課後照顧服務，依參加人數、天數計算費用

如需參考往年收費，可電洽辦公室2732-2332#871



ABOUT TIME

一日作息



~幼兒作息時間表~

時間	活動名稱	活動內容
07:30~08:00	導護時間	各班幼兒集中於導護教室，導護老師負責保育。
08:00~08:30	迎接新的一天--- 幼兒入園自勵學習	日記圖、故事、黏土、摺紙……等。
08:30~09:10	運動時間	出汗性大肌肉運動
09:10~09:30	點心時間	學習用餐禮儀及餐具收拾、整理
09:30~11:30	教學活動	主題教學&學習區時間
11:30~12:30	午餐時間	美味餐點及繕後處理(11:30 半日班放學)
12:30~13:00	午休準備	口腔衛生(潔牙)、鋪放被褥、音樂或故事欣賞
13:00~14:20	午休時間	養精蓄銳
14:20~14:30	整理內務	輔導幼兒整理被褥、梳洗
14:30~14:50	下午茶時間	營養補給、增強體力
14:50~15:50	教學延伸活動	美勞、故事、戲劇、語文、數概念、戶外活動
15:50	放學	投入父母懷抱，迎接快樂的明天

*本作息時間表依活動、課程及幼兒需要，將做彈性調整。
*主題教學、學習區，由師生共同建構活動，統整各領域進行學習。
*每週五穿著運動服裝(其他活動若有需要穿著運動衣服，將另行通知)。

 每日依班級實際狀況

彈性調整作息



ABOUT QUESTIONS

常見問答

你們有上注音或英文嗎？

有什麼才藝課嗎？



每日介紹餐點時，帶孩子認識國字、注音

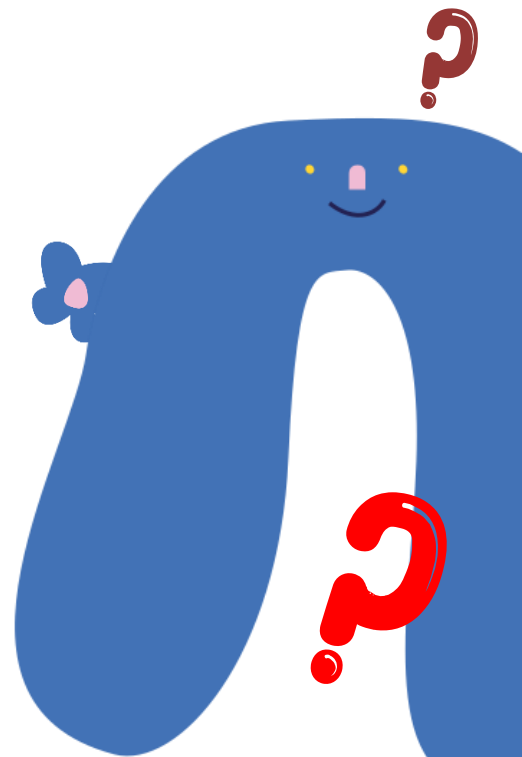
依照法規規定，幼兒園不得進行分科教學

但仔細看看幼兒園的課程

都將這些涵蓋在孩子每天的活動、學習區中了

我們將孩子需要學習的能力，融入在生活、遊戲中

讓孩子在實做中學習、學會如何去運用



ABOUT QUESTIONS

常見問答

✦ 大中小混齡是什麼?這樣好嗎?

一個班級內有大班、中班、小班三個年齡層的孩子，就像小型社會一樣

不同年齡層的孩子可以互相學習、互相體諒

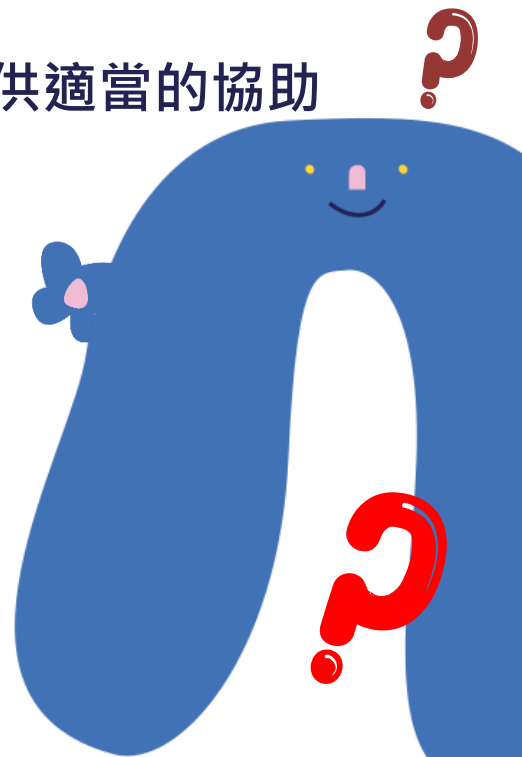
在每日活動及學習區中，老師觀察孩子的個別差異，提供適當的協助

來符合孩子的需求，如：

✦ 提供不同難度的教具

✦ 設計不同概念的任務

✦ 給予不同層次的提問



ABOUT QUESTIONS

常見問答

 最近疫情嚴峻，學校有什麼配套措施？

每一班教室內皆有裝設紫外線消毒燈，每天晚上定時啟動消毒環境

園內備有清淨功能的除濕機及空氣清淨機，可供班級使用

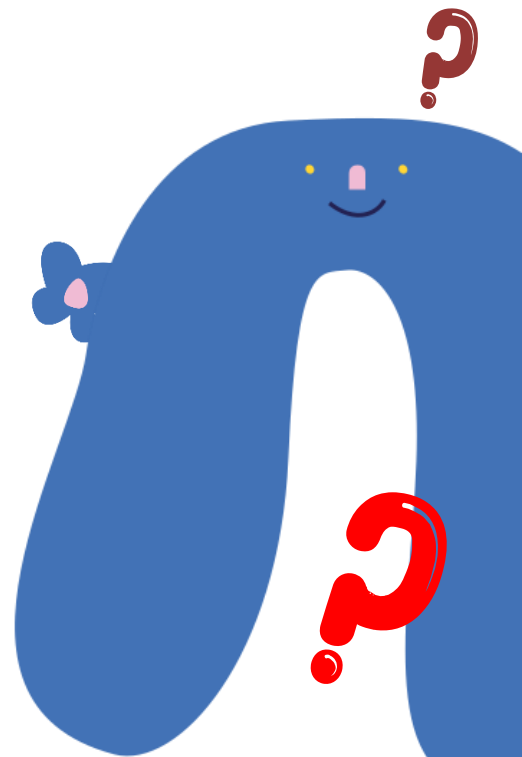
定期檢查相關消毒備品，如酒精、漂白水，以供使用

公共區域定期打掃、消毒

公用器材每次使用完即消毒

各班教室請老師每天放學後進行清潔、消毒

(相關說明可點閱「[大安附幼環境介紹](#)」)



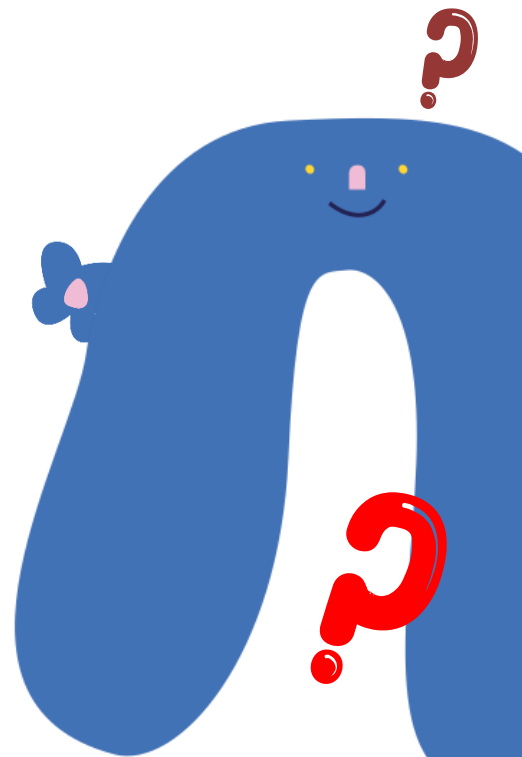
ABOUT QUESTIONS

常見問答

ㄣ 我的孩子一直哭、分離焦慮怎麼辦？

站在孩子的立場去思考，突然被送到一個陌生環境
有一群陌生的小孩和老師，看不見最愛的家人
而且上學後什麼都要練習自己做
所以會傷心、會害怕、不想上學都是正常的
那要怎麼陪伴孩子度過開學這段過渡期呢？

讓我們繼續看下去 **NEXT**



ABOUT QUESTIONS

常見問答

 家長怎麼協助孩子？

給孩子滿滿的安全感

事前預告-預先帶孩子認識環境和老師、預告在學校會要做的事情

預先準備-帶孩子整理上學用物品、調整作息(充足的睡眠才会有好心情)

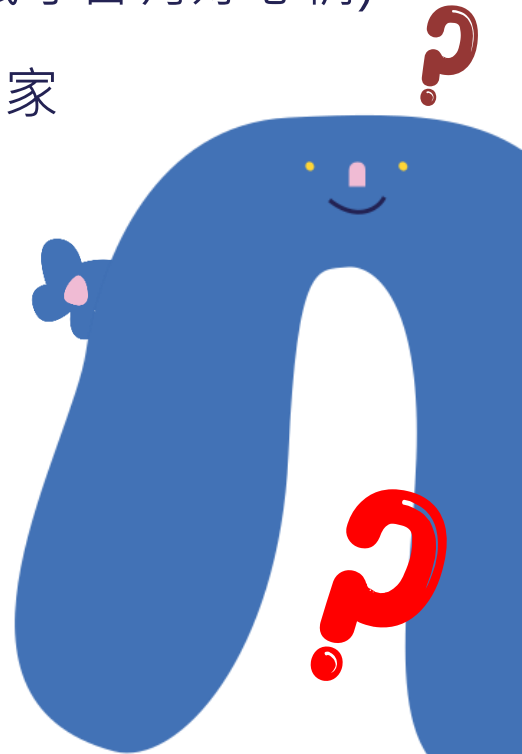
說到做到-準時來接孩子，讓孩子知道時間到了就可以回家

親師溝通-保持良好的溝通、釐清孩子不想上學的原因

基本能力-在家讓孩子多動手、能做的事情自己做

同理支持-以正向鼓勵孩子，避免情緒勒索

 你再哭我要生氣了、你這樣哭哭羞羞臉喔



ABOUT QUESTIONS

常見問答

✚ 學校怎麼協助孩子？

透過遊戲方式-讓孩子熟悉環境、同學和老師

利用圖卡提示-讓孩子知道接下來要做什麼、要怎麼做

給予情緒支持-讓孩子能察覺情緒並有正確的抒發管道

提供不同策略-透過親師溝通，依據孩子的個性給予不同的建議

有關活動課程詳細內容請點閱

「[大安附幼課程介紹](#)」



最重要的是

適時的放手

要讓親愛的孩子自己待在學校

爸媽勢必也會捨不得

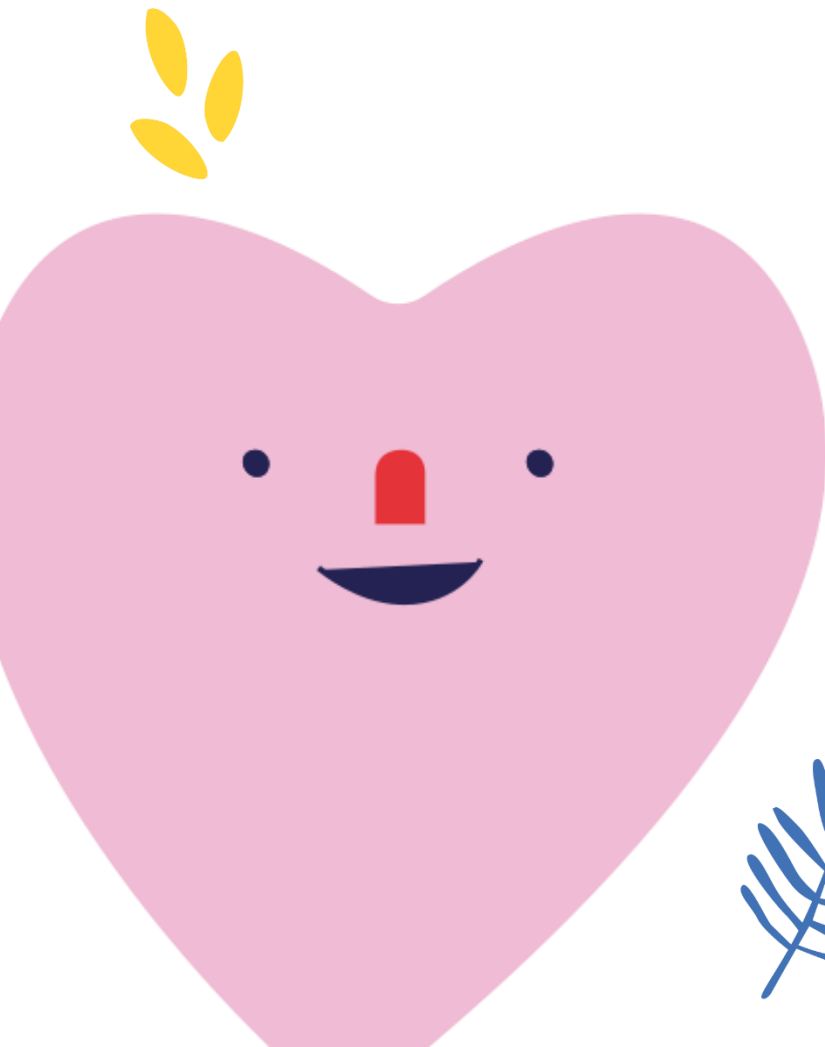
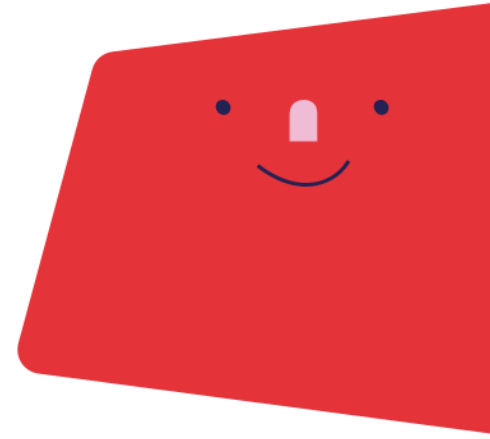
但請相信孩子

每個孩子需要的時間都不同

成長的模樣也不同

請相信孩子會長大 做到許多我們想不到的事

也請相信我們 會以愛孩子的心 陪伴孩子成長





CONTACT US

臺北市大安區大安國民小學附設幼兒園

臺北市大安區臥龍街129號

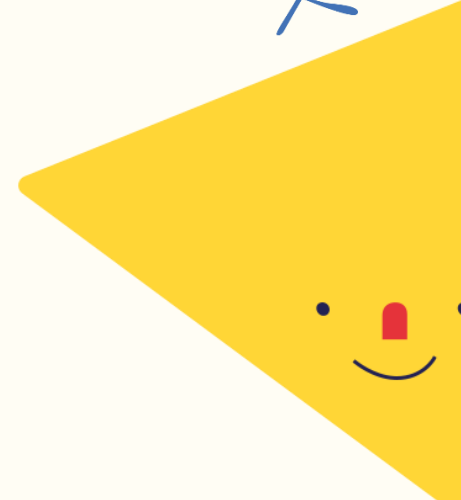
Email

taes10709@taes.tp.edu.tw

taes4570@taes.tp.edu.tw

Phone number

02-2732-2332#871



THANK YOU

謝謝您

